

Département du Calvados

Commune de PÛTOT-EN-BESSIN

Révision du Plan d'Occupation des Sols
Elaboration du Plan Local d'Urbanisme

Plan Local d'Urbanisme

V.b Annexes documentaires graphiques



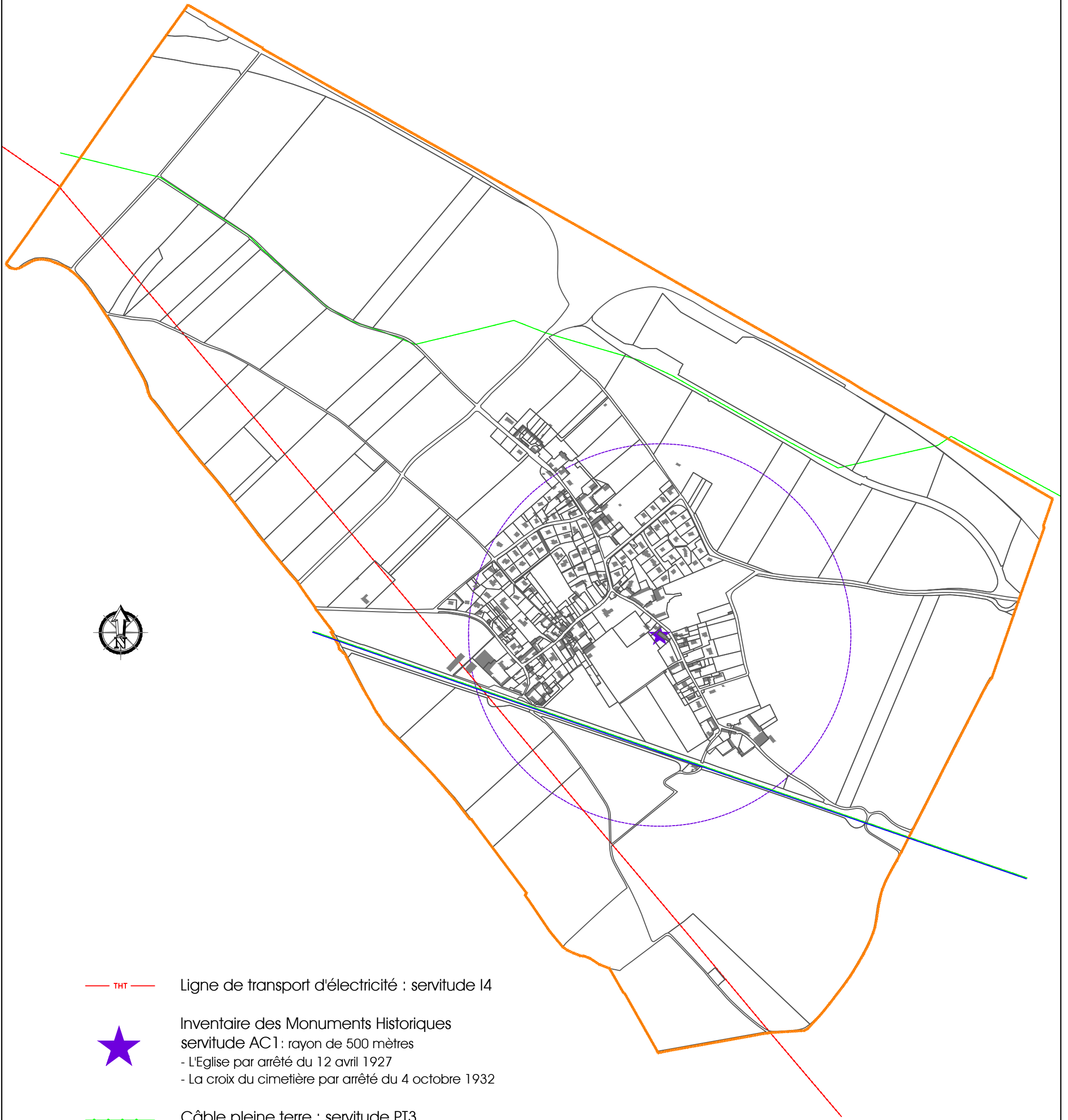
**Vu pour être annexé à la délibération du Conseil
Municipal en date du 28 décembre 2016.**

**Le Maire
Guy CHARPENTIER**



Approbation

Carte des servitudes d'utilité publique



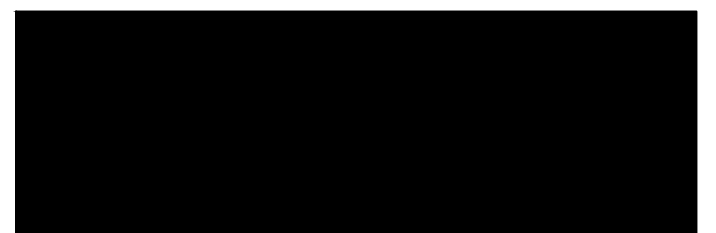
— THT — Ligne de transport d'électricité : servitude I4

★ Inventaire des Monuments Historiques
servitude AC1 : rayon de 500 mètres
- L'Eglise par arrêté du 12 avril 1927
- La croix du cimetière par arrêté du 4 octobre 1932

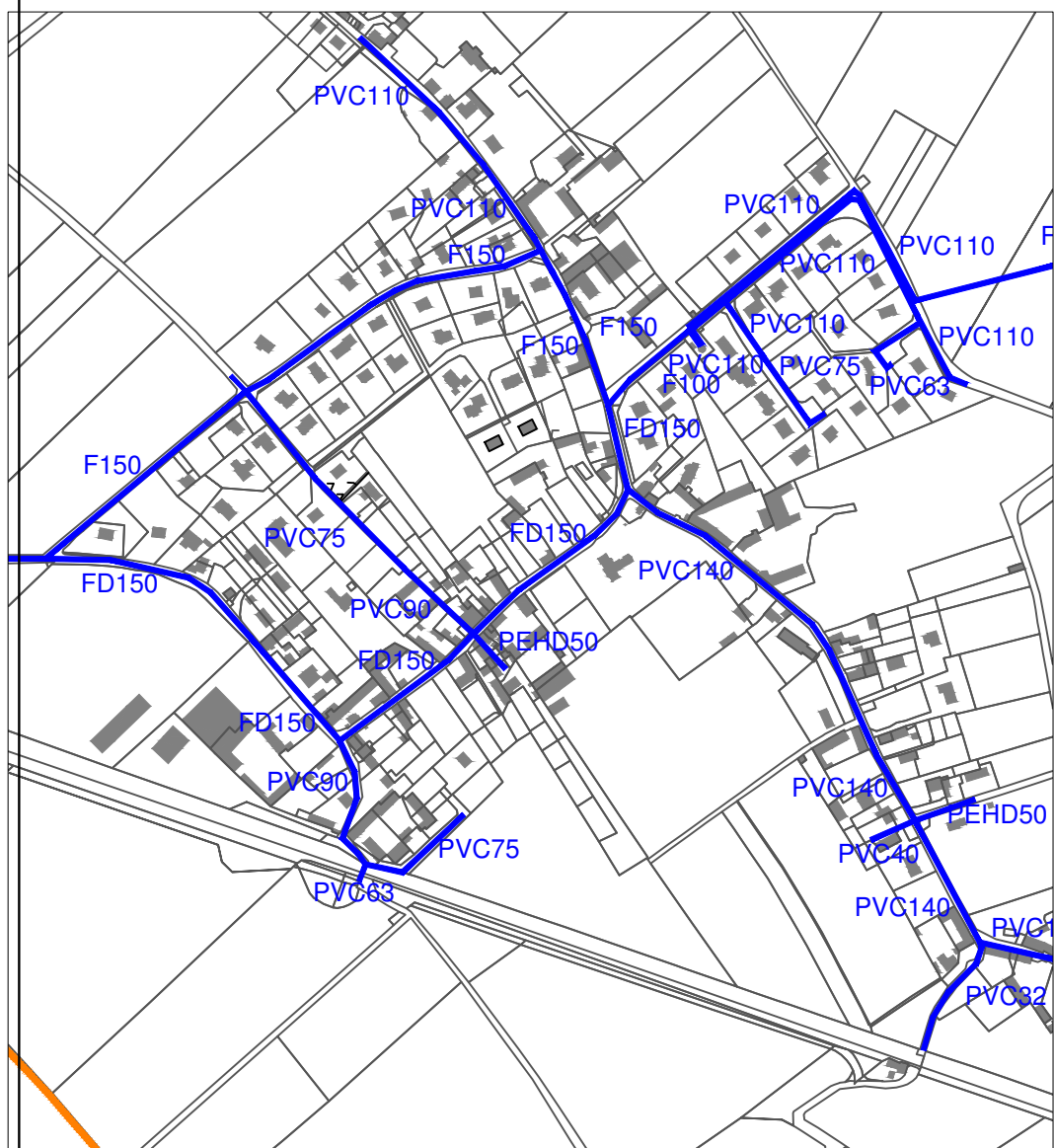
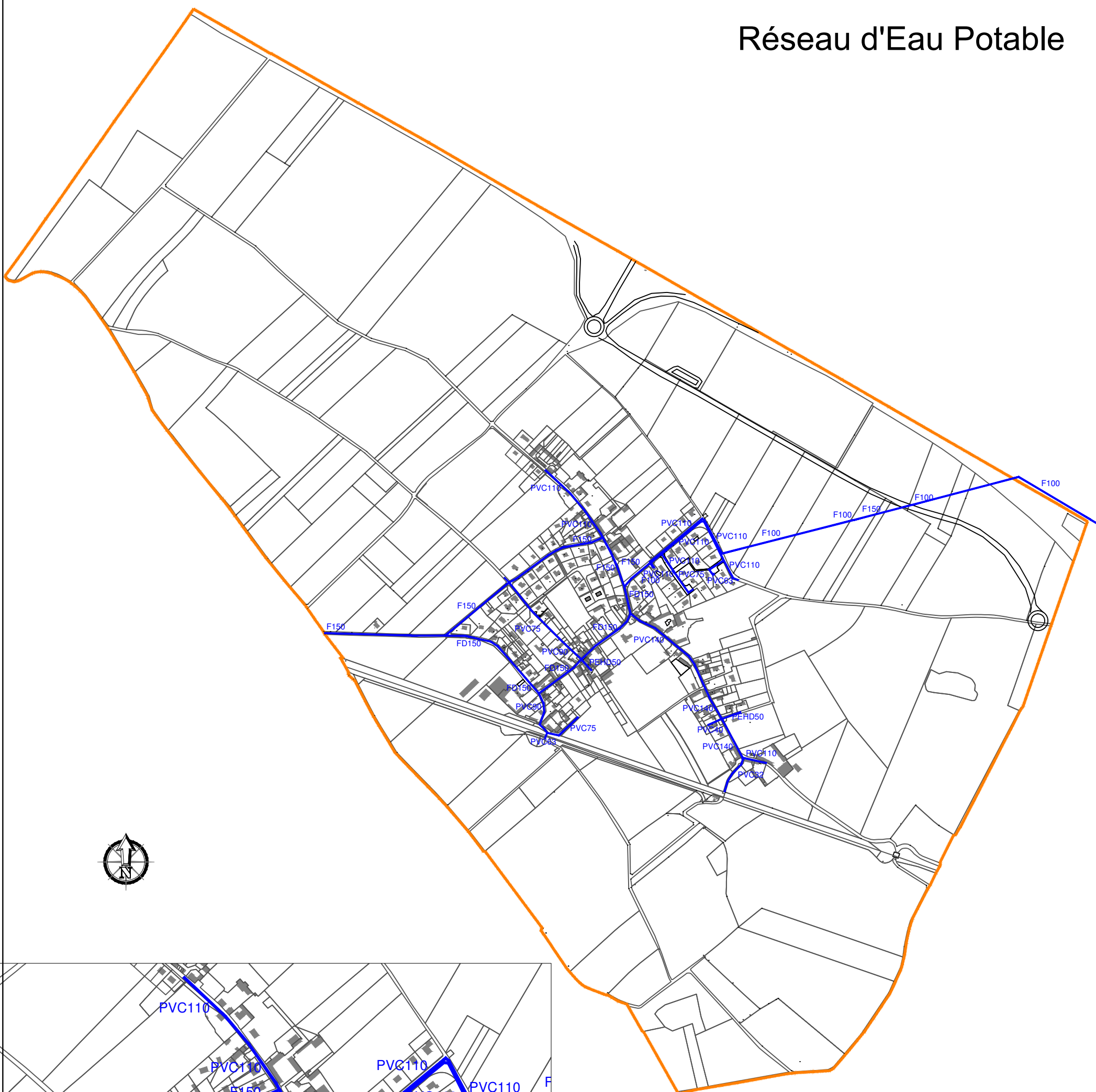
— Câble pleine terre : servitude PT3
- FO 14115 et FO 213

— Voie ferrée T1

Circulation aérienne : servitude T7 (ensemble de la Commune)

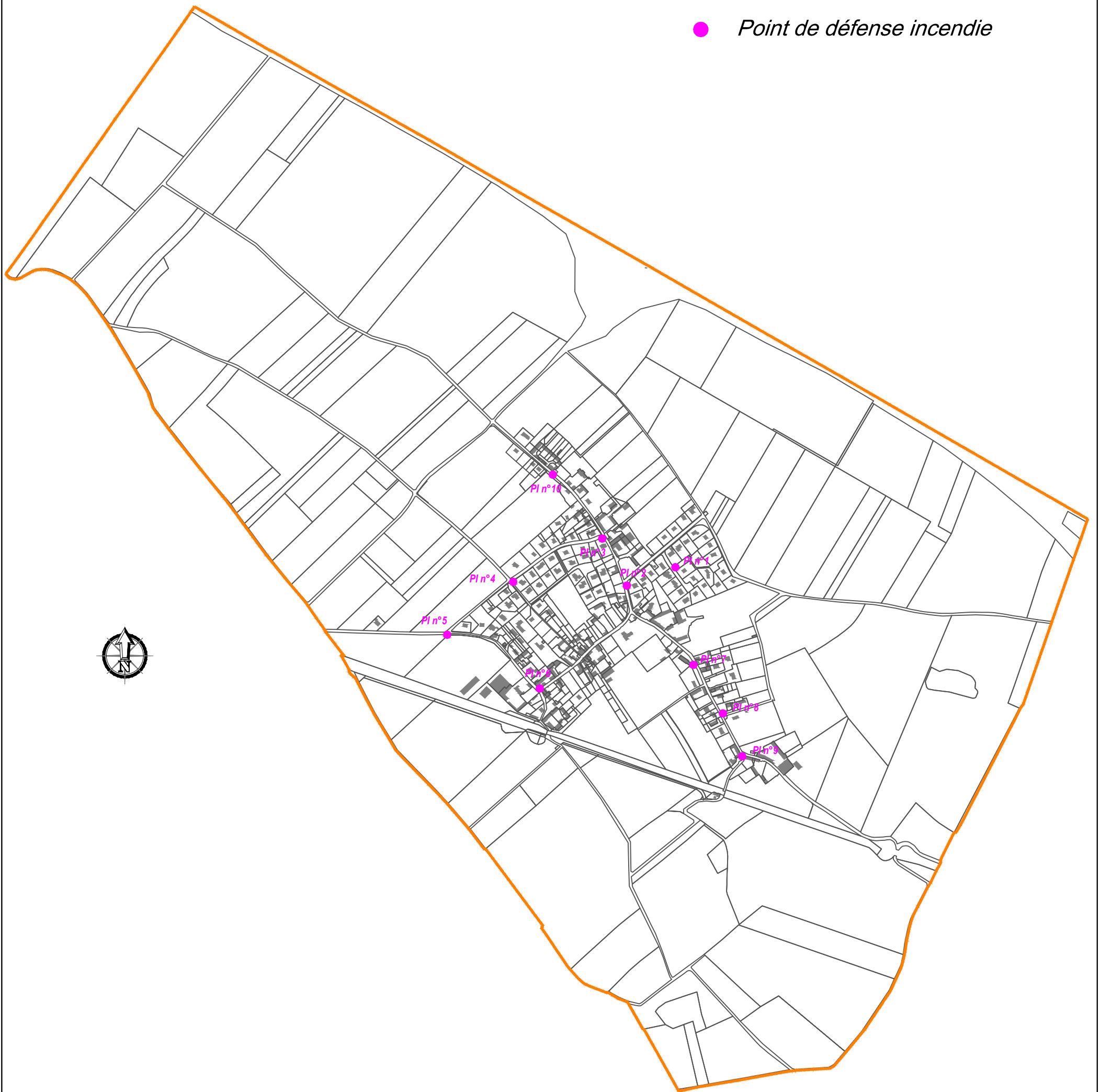


Réseau d'Eau Potable

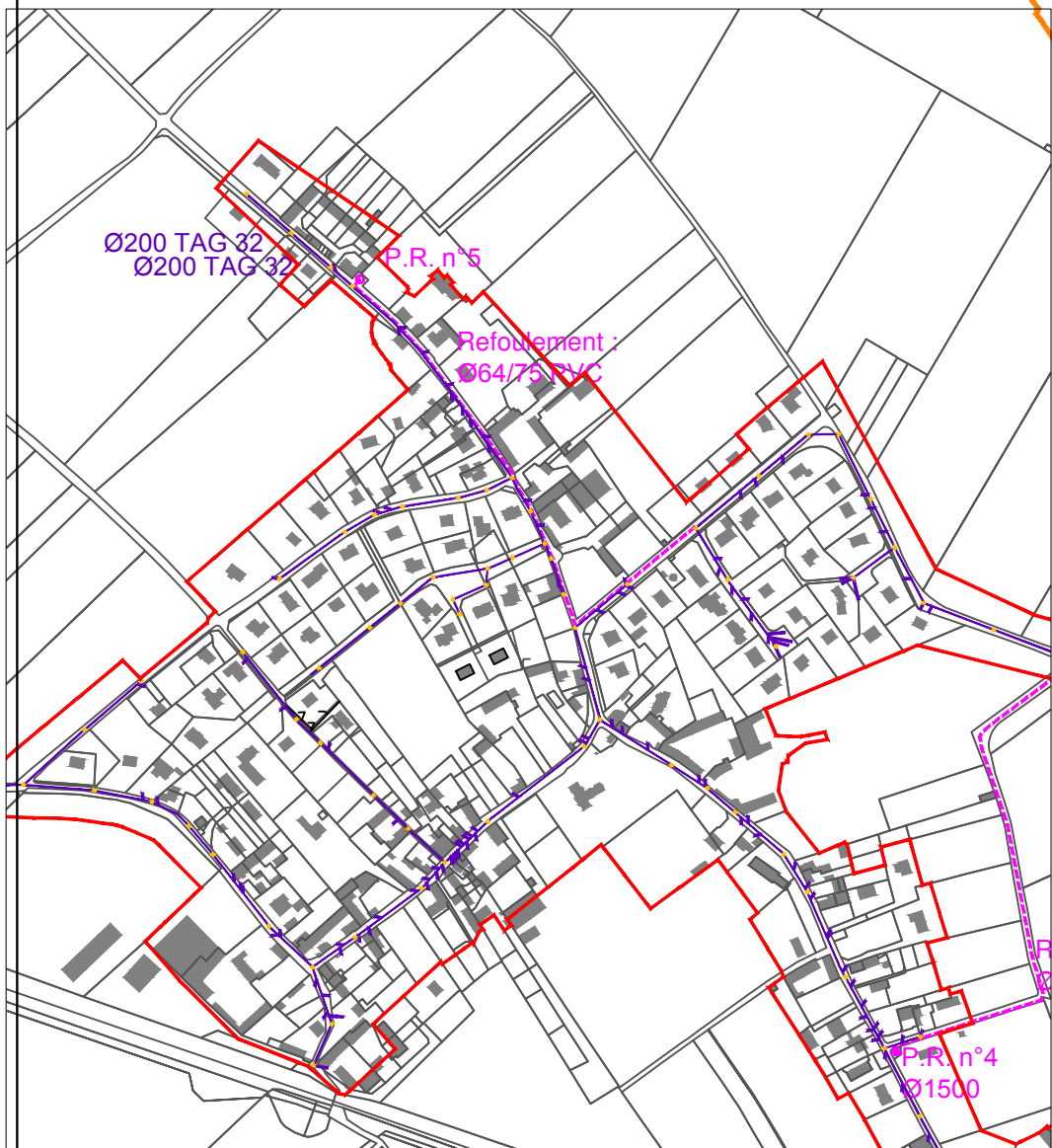
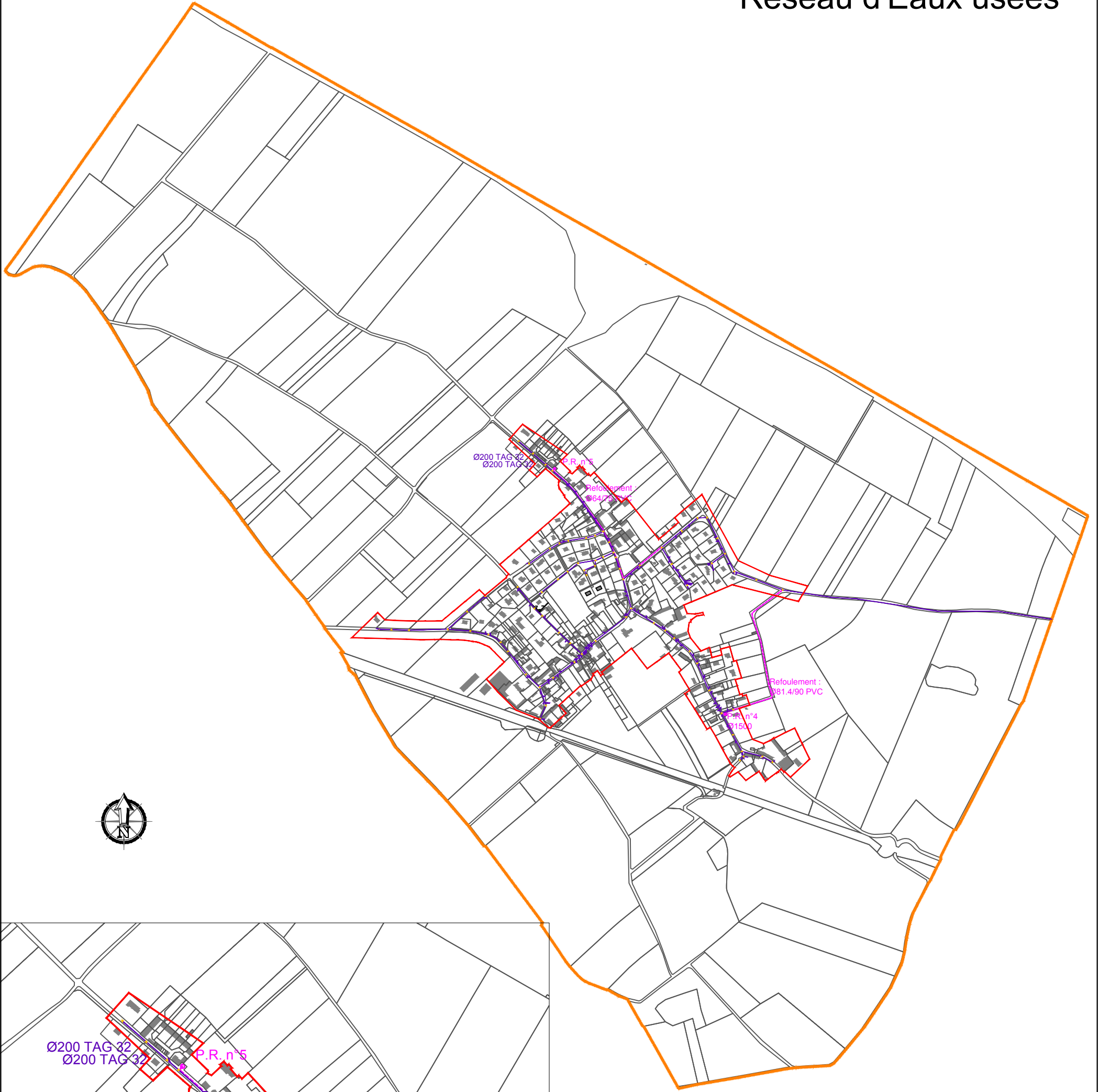


Les points de défense incendie

● *Point de défense incendie*

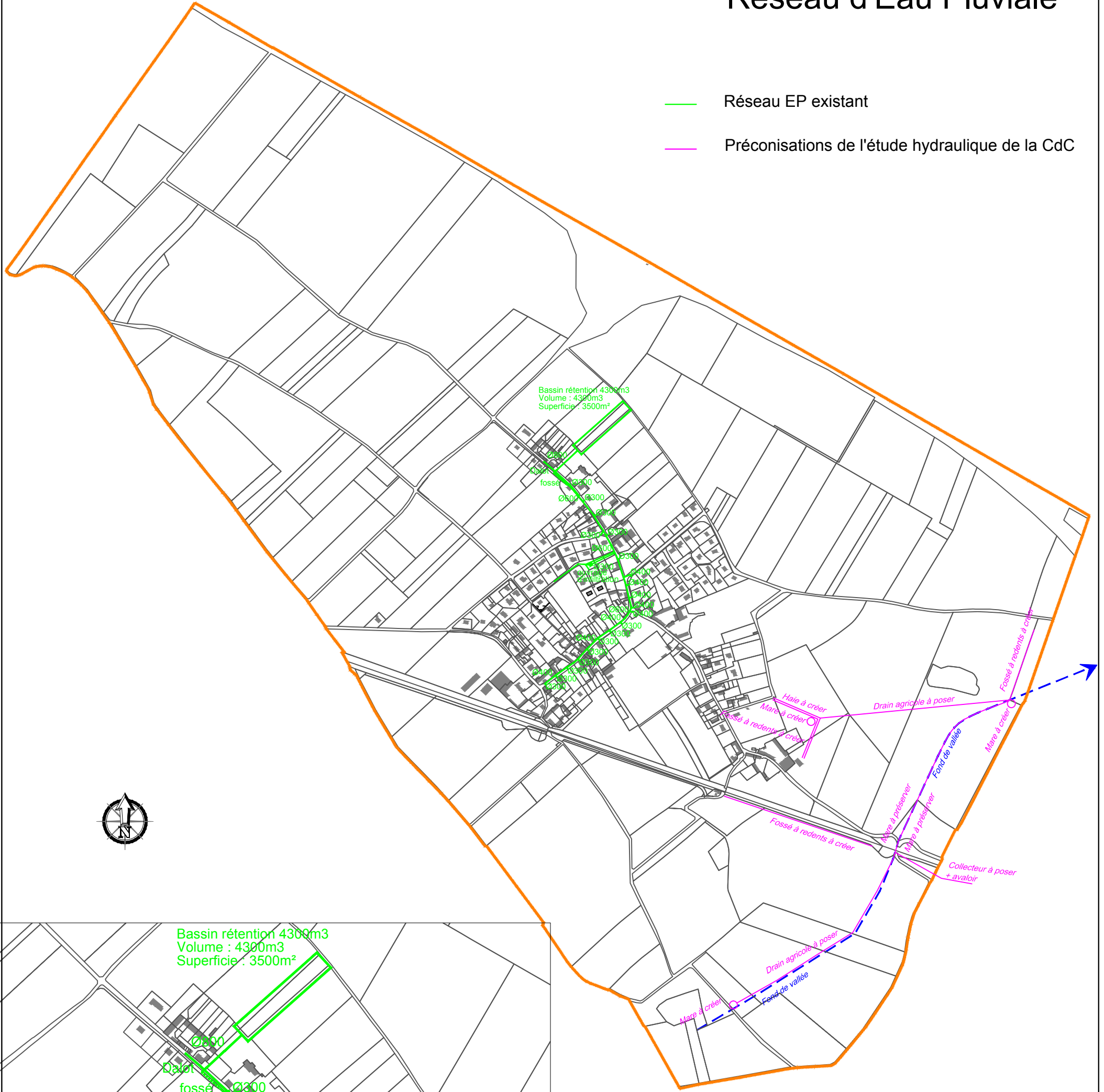


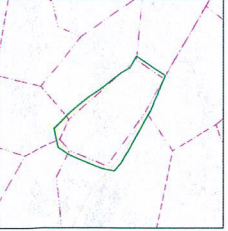
Réseau d'Eaux usées



Réseau d'Eau Pluviale

- Réseau EP existant
- Préconisations de l'étude hydraulique de la CdC





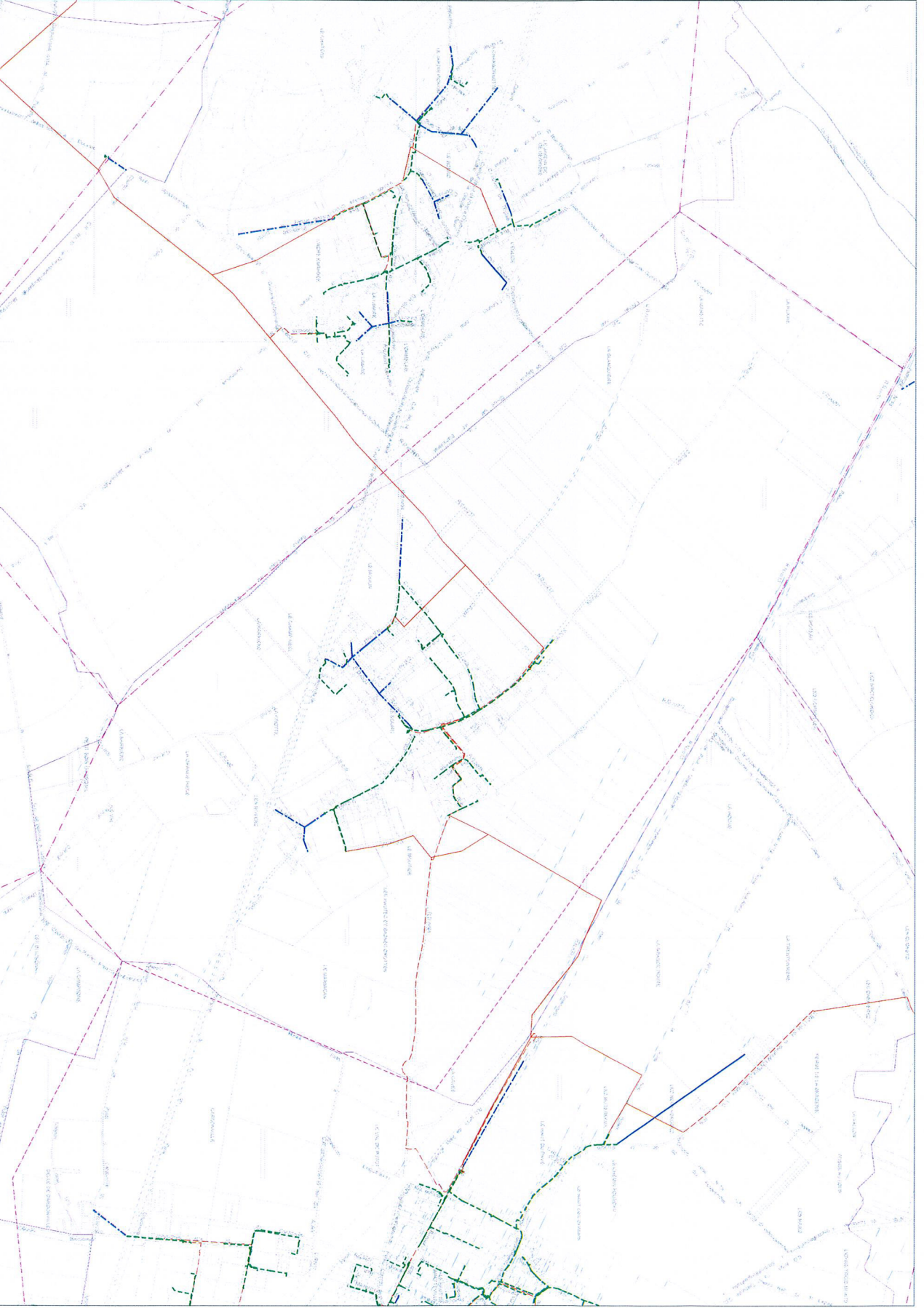
BAYEUX_1	BAYEUX_1	SSG00002_1
BAYEUX_1	C_14525	SSG00002_1
BAYEUX_1	BAYEUX_1	SSG00019_1

Echelle : 1:5744
 Carte actuelle le : 18/07/2013

Document GRDF (Réseau, Réseau Distribué, France)
 Toute modification de ce document est la propriété exclusive de GRDF. Toute réimpression ou utilisation non autorisée sans la permission écrite de GRDF est formellement interdite. Toute violation de ces droits est strictement interdite. Toute réimpression ou utilisation non autorisée sans la permission écrite de GRDF est formellement interdite.
 SGGP 00002-2003
 Ce plan ne dispense pas l'utilisateur des procédures de sécurité.

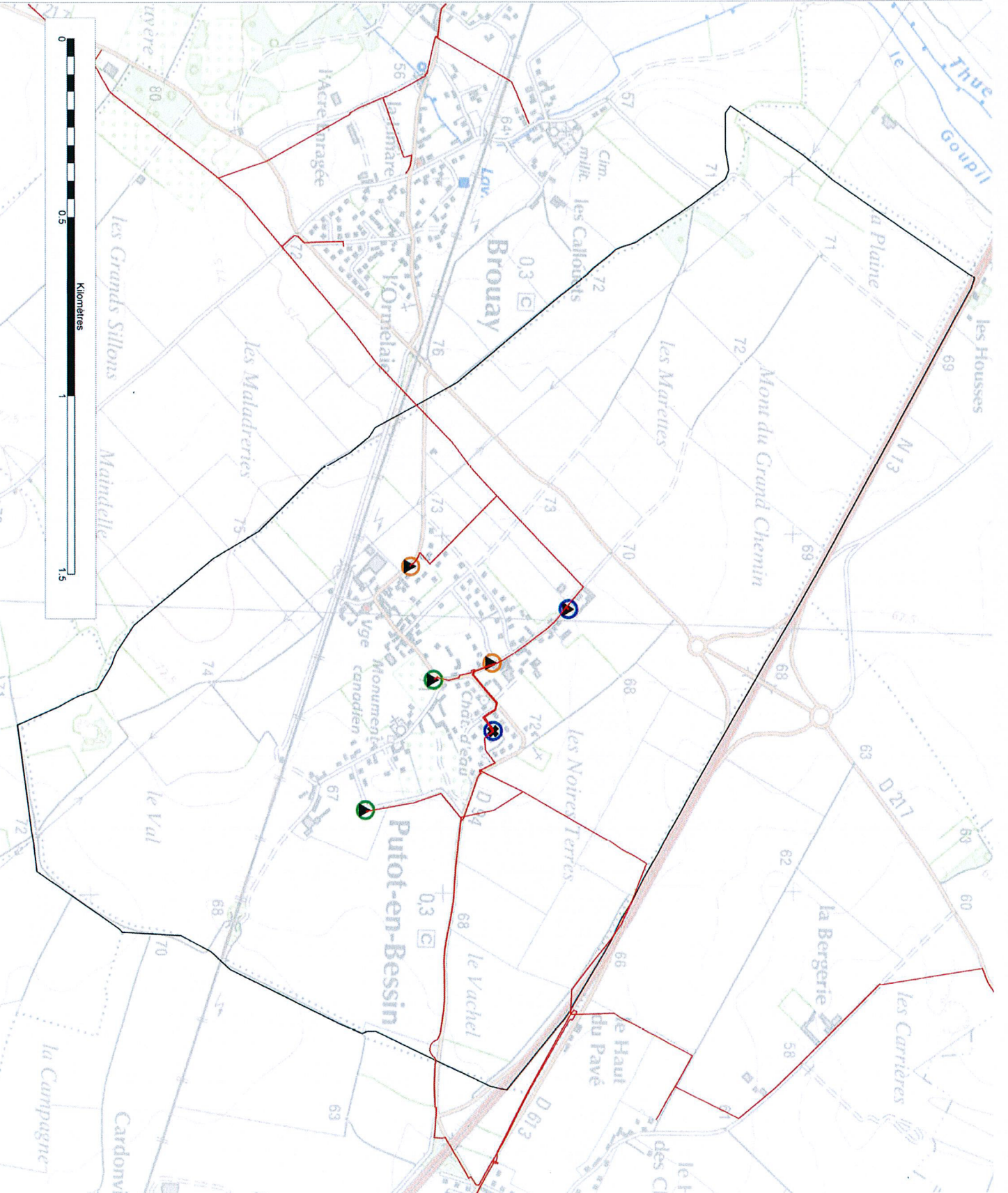
Légende :

—	Aérien	—	Tripode HTA
—	Canon basse tension	—	Dispositif non télécommandé
—	HTA	—	Dispositif télécommandé
—	HT	—	Dispositif
—	LCT	—	Adressé
—	Dispositif non télécommandé	—	Adressé isolé
—	Dispositif télécommandé	—	Tripode BT
—	Dispositif	—	Pont aérien
—	Adressé	—	Changement de section
—	Adressé isolé	—	Pistes électriques
—	Tripode BT	—	Distribution publique
—	Pont aérien	—	Producteur HTA
—	Changement de section	—	DP - Adresse
—	Pistes électriques	—	Producteur HTA - HTA
—	Distribution publique	—	DP - Producteur HTA - Adresse
—	Producteur HTA		
—	DP - Adresse		
—	Producteur HTA - HTA		
—	DP - Producteur HTA - Adresse		



PUTOT EN BESSIN
Insee 144525
05/03/2013

- Légende**
- Puissances des Postes**
- 50 kVA
 - 100 kVA
 - ▲ 160 kVA
 - ◆ 250 kVA
 - ✱ 400 kVA
 - ✱ 630 kVA
 - ✱ 1000 kVA
- Coeff des Postes**
- 0 - 50%
 - 50 - 70%
 - 70 - 90%
 - > 90%
- Réseau HTA



ELECTRICITÉ RÉSEAU DISTRIBUTION FRANCE

PUTOT EN BESSIN
 Insee 14525
 05/03/2013

Légende

Puissances des Postes

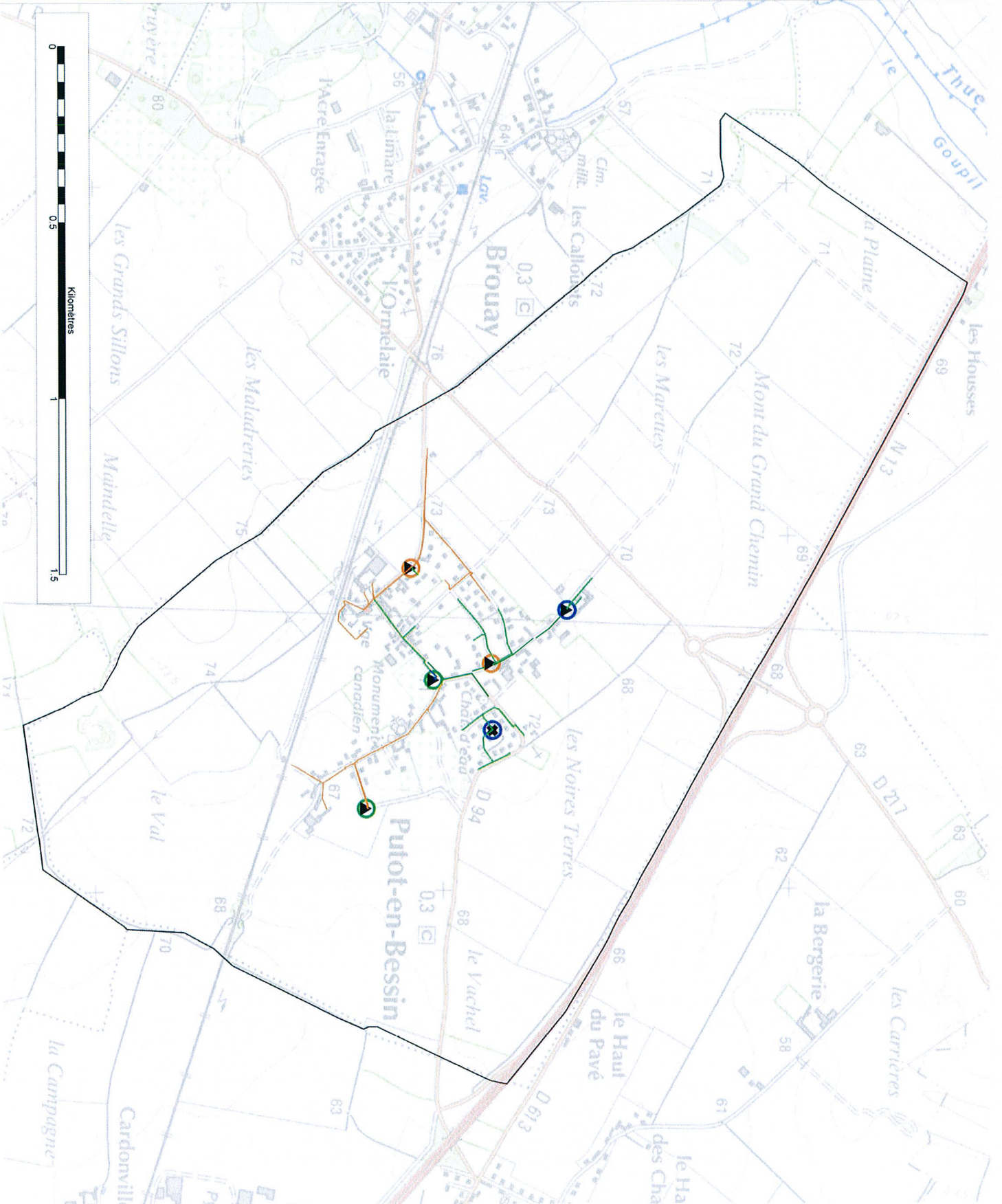
- 50 kVA
- 100 kVA
- ▲ 160 kVA
- ◆ 250 kVA
- ✕ 400 kVA
- ✦ 630 kVA
- ✦ 1000 kVA

Coeff des Postes

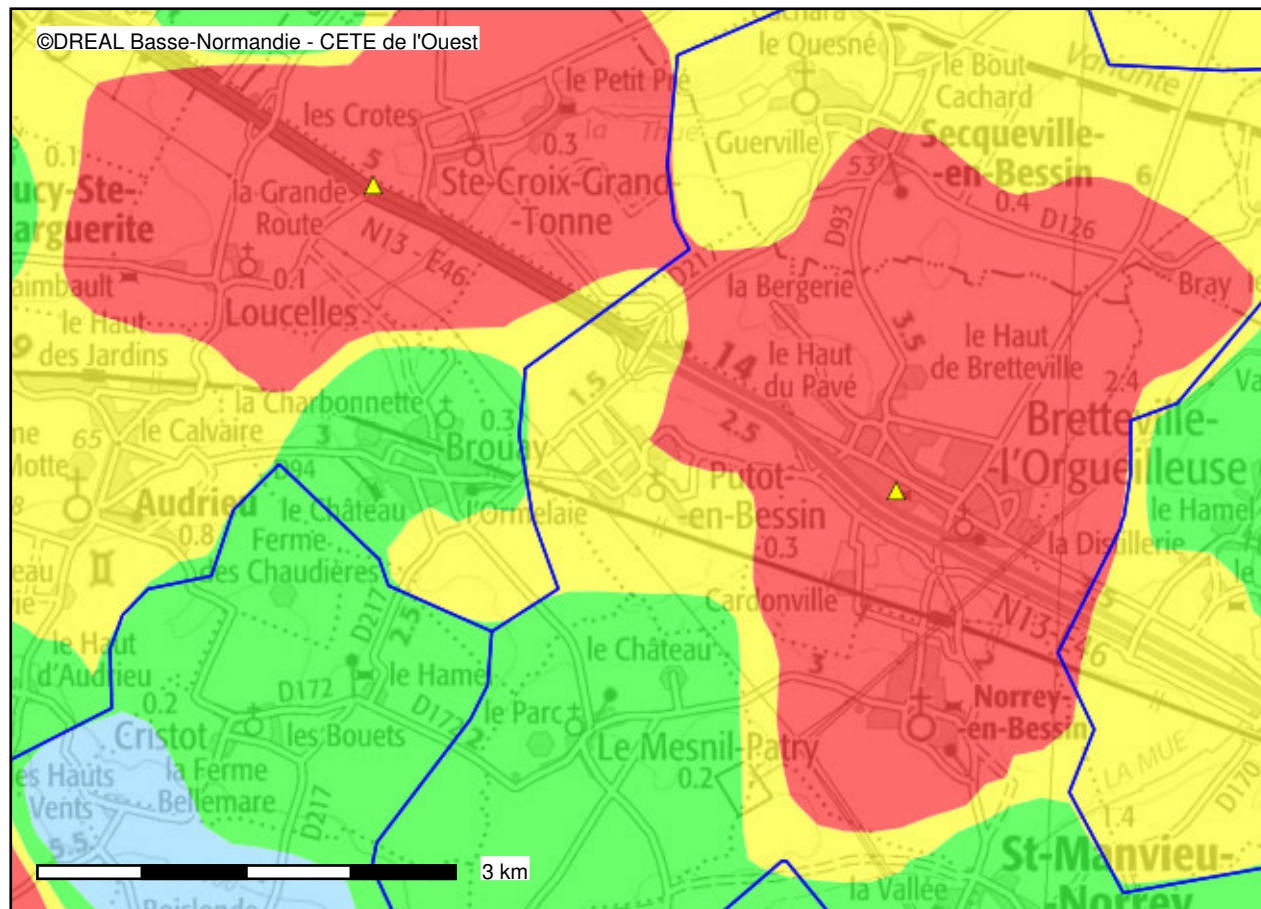
- 0 - 50%
- 50 - 70%
- 70 - 90%
- > 90%

Marge Dispo sur le Réseau BT

- > a 10%
- de 5 a 10%
- de 1 a 5%
- < a 1%

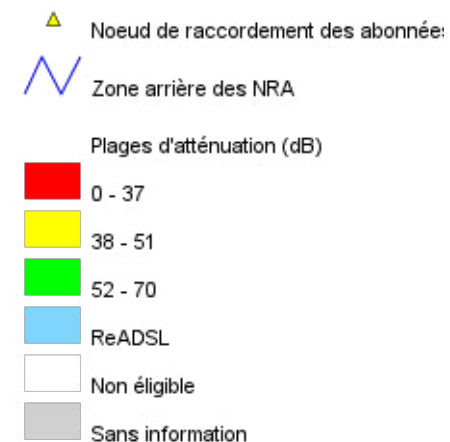


Carte des débits théoriques pour la technologie DSL en Basse-Normandie



Conception : DREAL B.Normandie

Date d'impression : 05-12-2013



Description :

Cette carte produite par le CETE de l'Ouest indique les niveaux d'affaiblissement théorique pour la technologie DSL sur la région Basse-Normandie. Elle regroupe 3 informations sur la technologie DSL :

- le niveau d'affaiblissement théorique
- le positionnement des NRA
- la zone arrière des NRA

Attention ! Il s'agit bien de classes d'affaiblissement et non de classes débit.

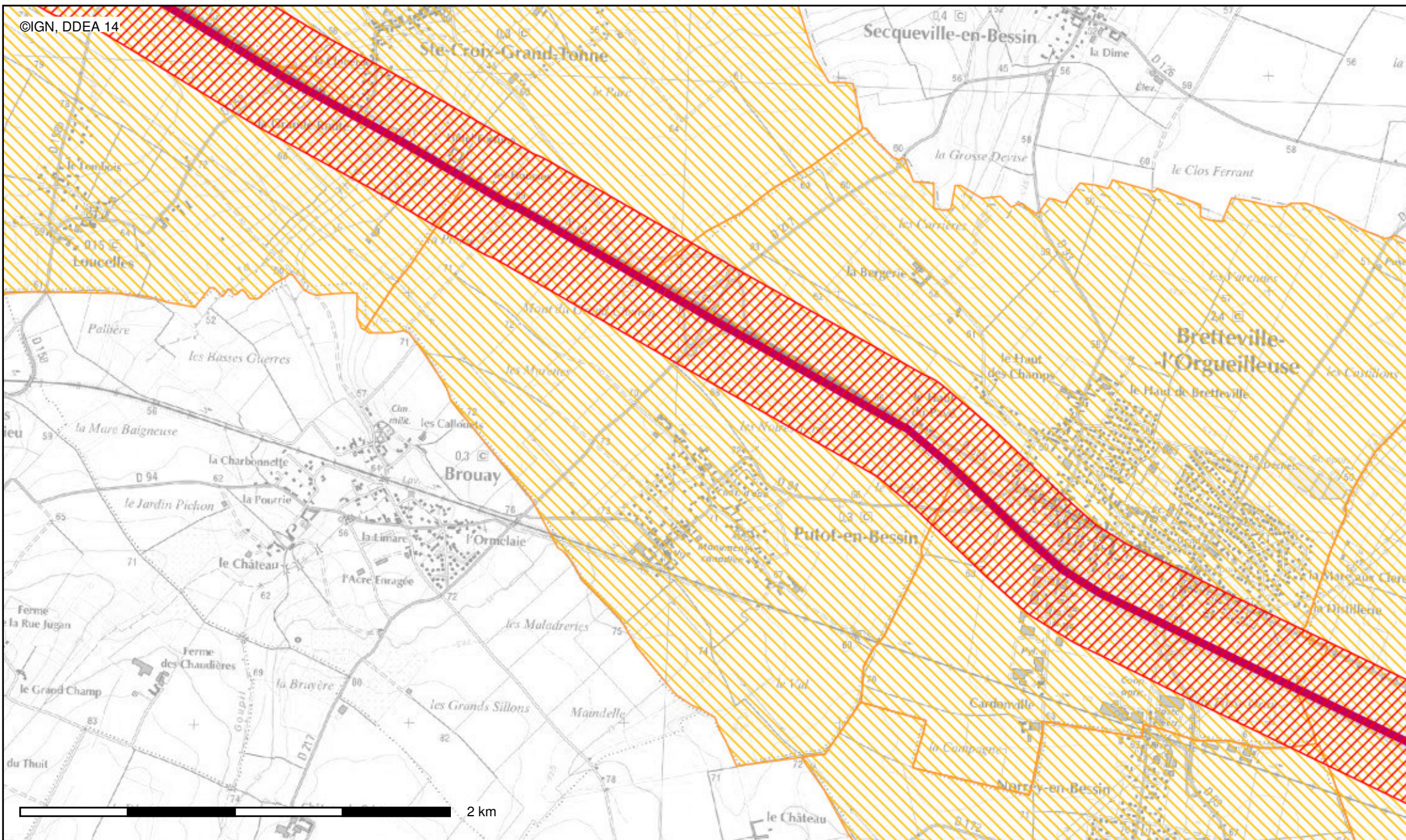
Pour approcher les débits, il faut connaître au minimum le type d'équipement installé dans dans le NRA (ADSL, ADSL 2+...) et le type de raccordement amont du NRA (fibre optique ou cuivre, ce dernier limitant le débit aval à 2 Mbit/s). Ces informations sont disponibles sur le site degroupernews.com. D'autres variables jouent sur le débit, notamment le calibre des câbles et le multiplexage. Ces informations ne peuvent être recueillies qu'après des opérateurs.

Pour plus d'informations, veuillez contacter la Direction Départementale des Territoires de votre département ou la DREAL.

Carte publiée par l'application CARTELIE

© Ministère de l'Égalité des territoires et du Logement / Ministère de l'Écologie, du Développement durable et de l'Énergie
SG/SPSSI/PSI/PSI1 - CP21 (DOM/ETER)

classement bruit Calvados



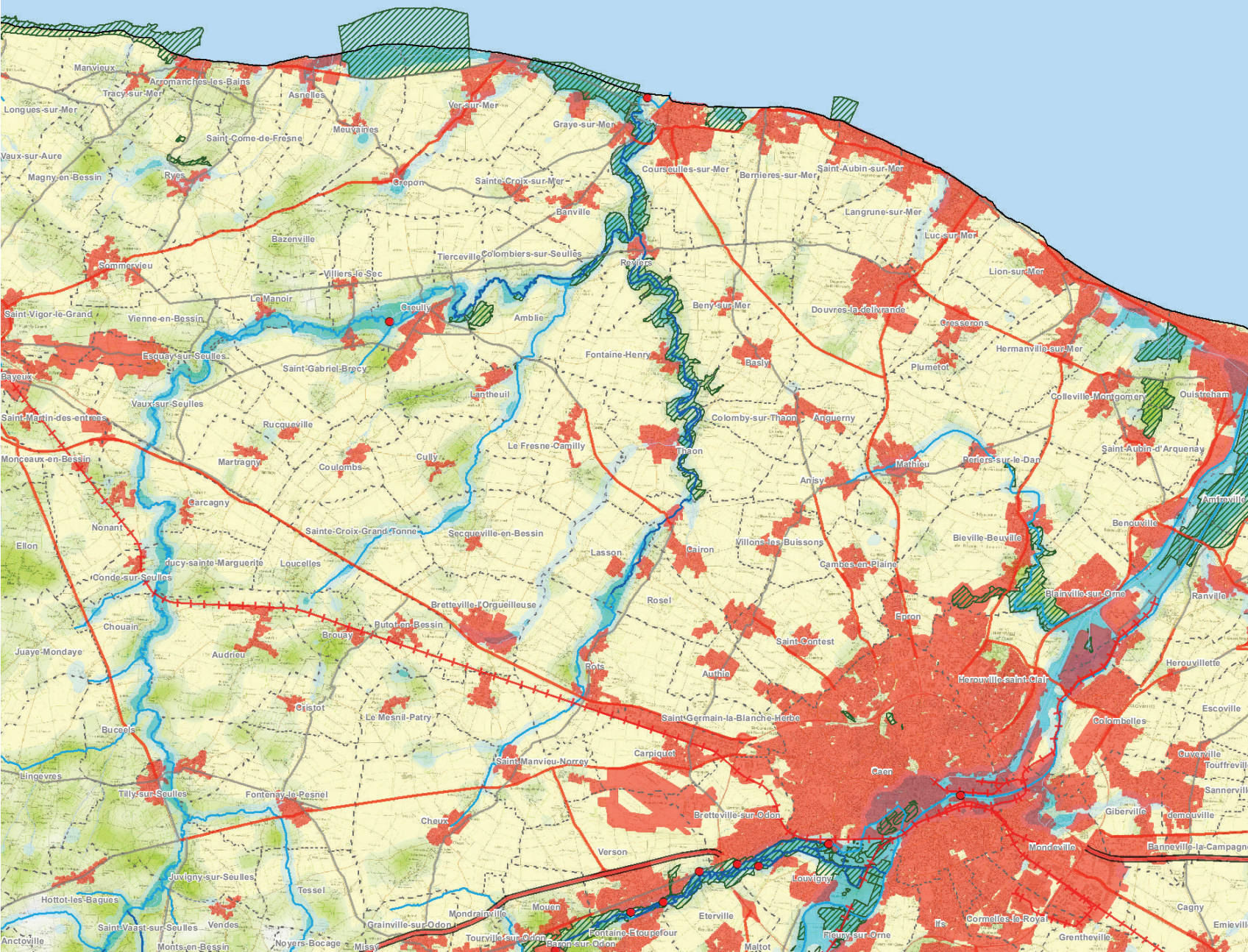
Conception : DDTM 14
Date d'impression : 16-12-2014

- Périmètre de bruit
- Zone affectée
- Catégorie de l'infrastructure
- Catégorie 1
- Catégorie 2
- Catégorie 3
- Catégorie 4
- Catégorie 5
- communes concernées

Description :
classement sonore des infrastructures terrestres du Calvados

Carte publiée par l'application CARTELIE
Ministre de l'égalité des territoires et du Logement / Ministre de l'écologie, du Développement durable et de l'énergie
SG/SPSSI/PSI/PSI1 - CP21 (DOM/ETER)

LA TRAME VERTE ET BLEUE DE BASSE-NORMANDIE



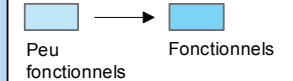
TRAME VERTE ET BLEUE REGIONALE

- Réservoir de biodiversité de milieux humides, et/ou boisés, et/ou ouverts, et/ou littoraux
- Réservoir de biodiversité de cours d'eau
- Corridor écologique de cours d'eau

Matrice bleue

Mosaïque de milieux humides plus ou moins denses, connectant les réservoirs de milieux humides

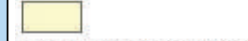
Corridors



Matrice verte

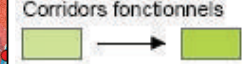
Mosaïque paysagère composée de bois, haies et prairies permanentes plus ou moins denses, connectant les réservoirs de milieux boisés et ouverts

Secteurs à biodiversité de plaine



Corridors à efficacité croissante

Corridors fonctionnels



ELÉMENTS FRAGMENTANTS

- Principales zones bâties (supérieures à 10 ha)
- Principaux points de conflits cours d'eau

Infrastructures linéaires :

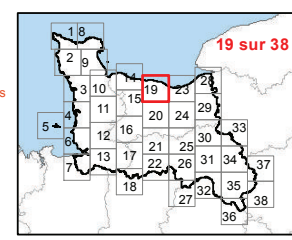
- Autoroutes
- Voies à trafic supérieur à 4000 véhicules/jour
- Voies à trafic inférieur à 4000 véhicules/jour
- Voies ferrées

- Limite de basses mers
- Limites communales
- Autres cours d'eau



Echelle 1/100 000 ème

En dessous de cette échelle, les résultats ne sont plus considérés comme valides



SRCE Basse-Normandie 2013
 Réalisation : DERVENN - 2013
 Sources : IGN Bd Carthage, IGN Bd TOPO, DREAL BN, Région BN
 CG14.50.61, CEN, CEL, GONM, GRETA, GMIN, ONEMA, CETE NC, AESN, AELB, CETE NC



Etat des connaissances
avril 2015

Putot-en-Bessin
14525

 Zones humides observées

Territoires prédisposés
à la présence de zone humide

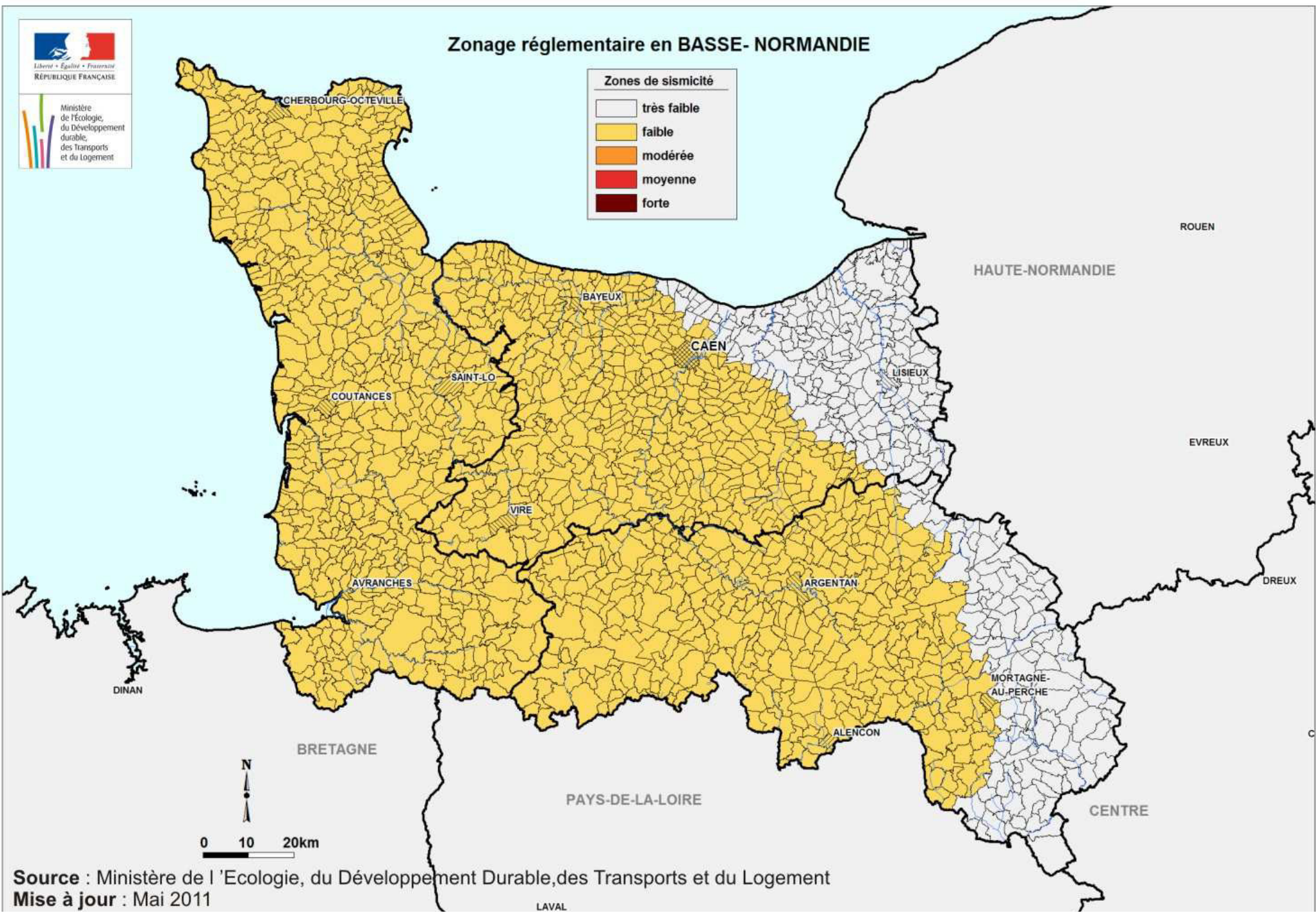
 fortement prédisposés

 faiblement prédisposés





Zonage réglementaire en BASSE-NORMANDIE

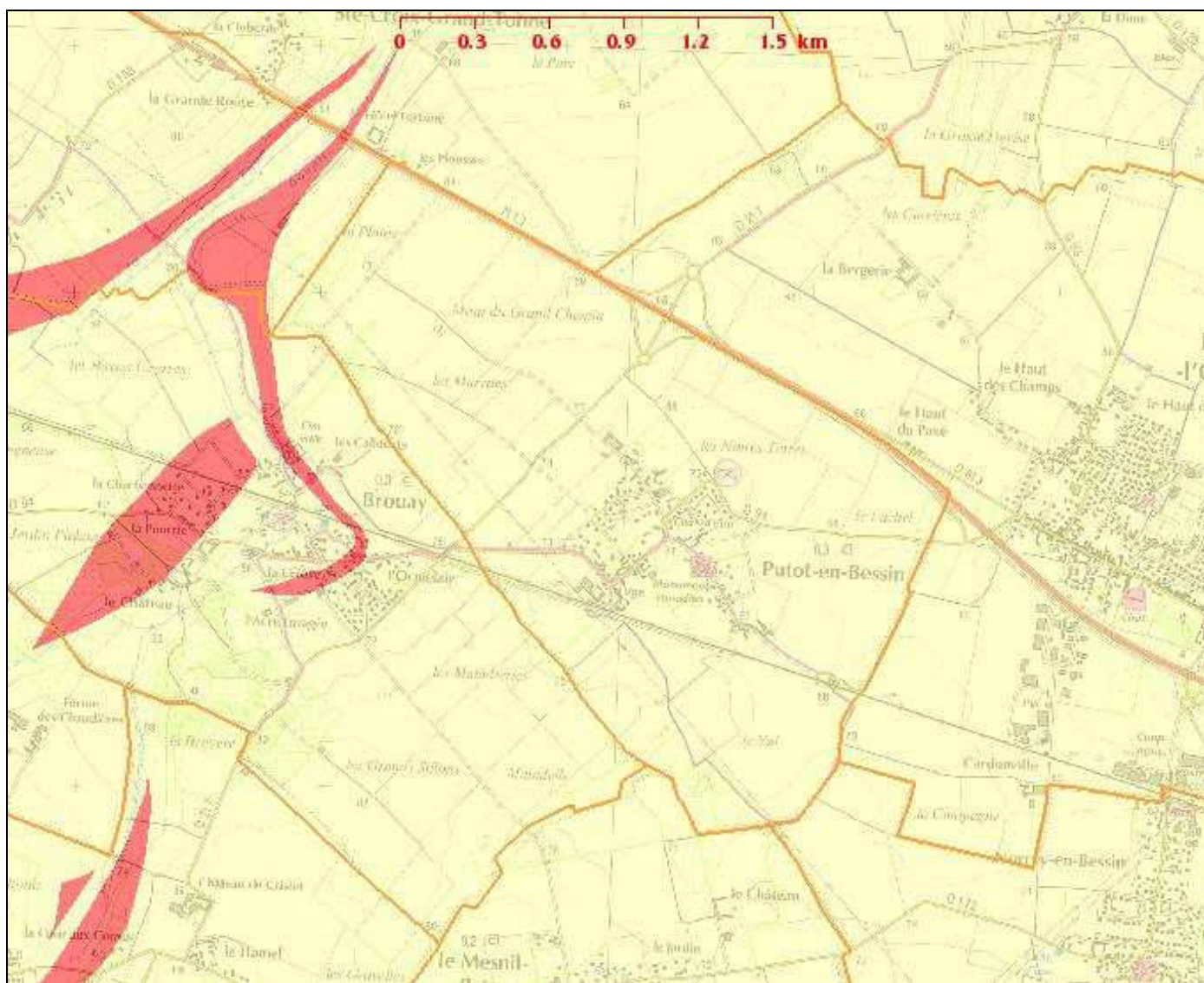


Source : Ministère de l'Écologie, du Développement Durable, des Transports et du Logement
Mise à jour : Mai 2011



[Page précédente](#)

[Imprimer cette page](#)



Légende de la carte

- Argiles
- Aléa fort
- Aléa moyen
- Aléa faible
- Aléa à priori nul



Liberté • Égalité • Fraternité
RÉPUBLIQUE FRANÇAISE







DIRECTION
RÉGIONALE
DE L'ENVIRONNEMENT
BASSE-NORMANDIE

Atlas régional des zones inondables

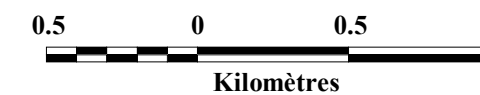
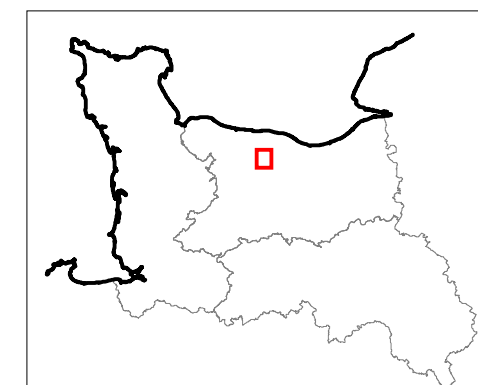
Mise à jour juin 2004

Correction novembre 2004

-  Limite d'étude
-  Zone alluviale à risque mal identifié
-  Zone inondable
-  Zone à débordement constaté de nappe

PUTOT-EN-BESSIN

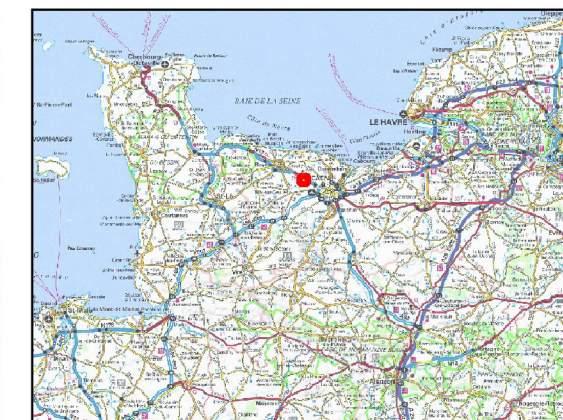
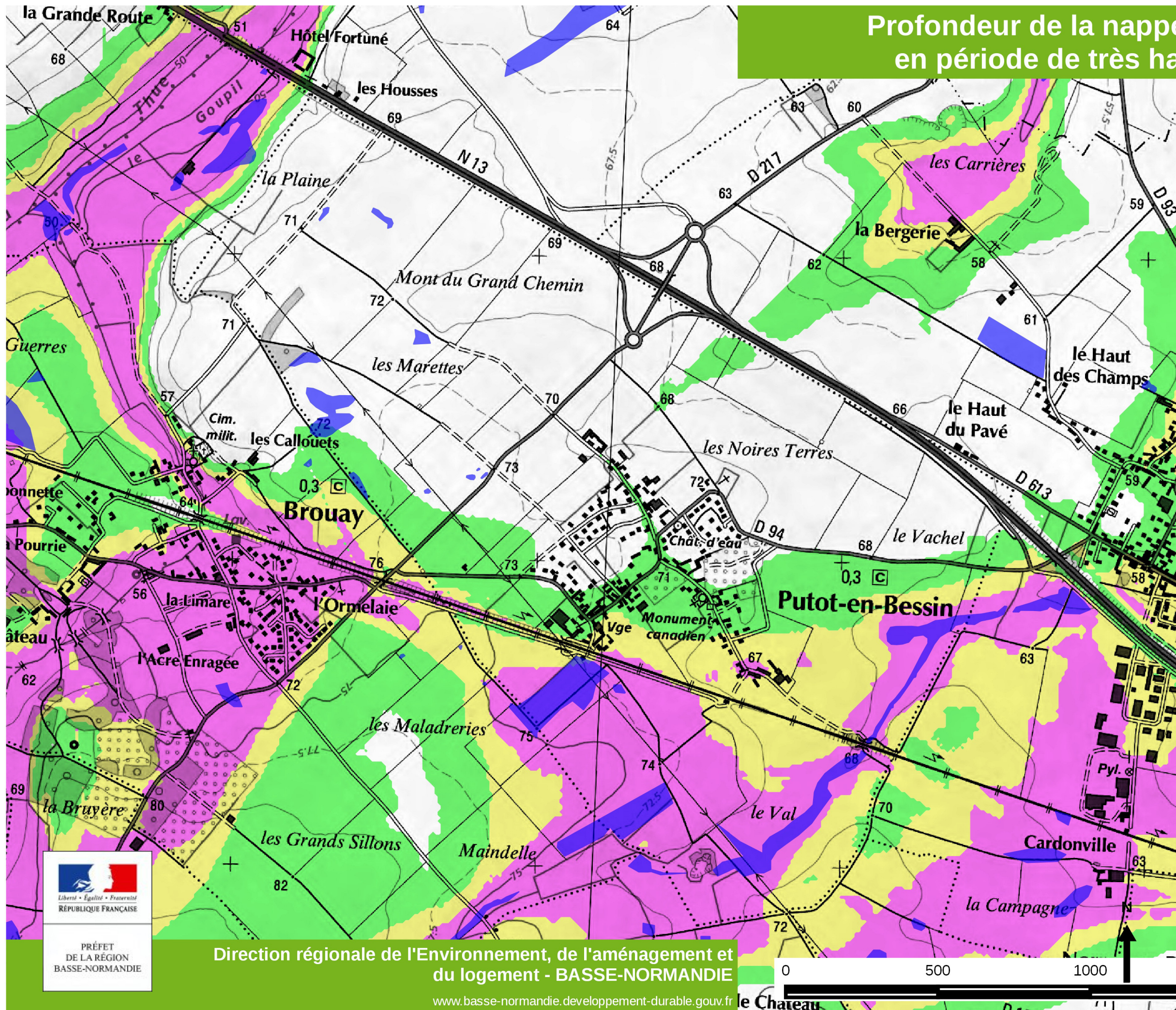
14525



(c) DIREN Basse-Normandie 1997-2004
(c) IGN Paris 1997



Profondeur de la nappe phréatique en période de très hautes eaux



Putot-en-Bessin

Code insee : 14525

Profondeur de l'eau et nature du risque

- Débordements de nappe observés
- 0 à 1 m : risque d'inondation des réseaux et sous-sols
- de 1 m à 2.5 m : risque d'inondation des sous-sols
- 2.5 m à 5 m : risque pour les infrastructures profondes

Etat de la connaissance : février 2014

Il est fortement conseillé de se rapporter à la notice avant l'interprétation de cette carte.

Sources :
DREAL Basse-Normandie
protocole IGN/MEDDE
L4-04-11



PRÉFET
DE LA RÉGION
BASSE-NORMANDIE

Direction régionale de l'Environnement, de l'aménagement et
du logement - BASSE-NORMANDIE

www.basse-normandie.developpement-durable.gouv.fr